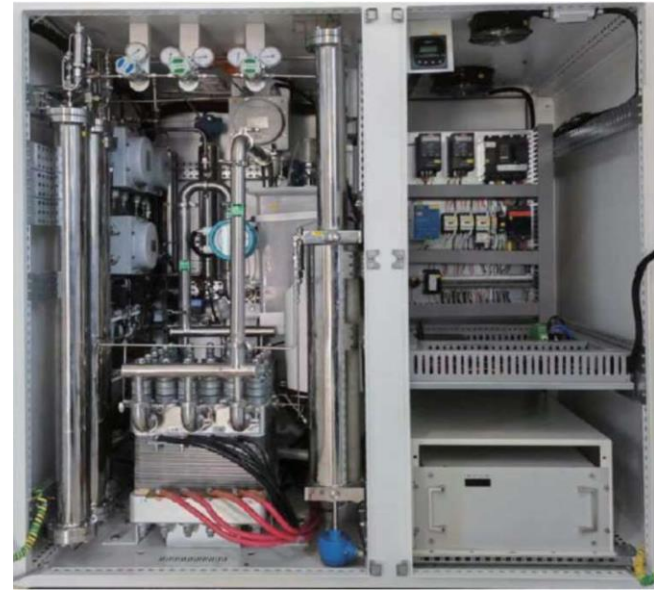


ONHG-1 ONHG-3 ONHG-5



ONHG-10



水素発生方式	PEM型電気分解セル			
型式	ONHG-1	ONHG-3	ONHG-5	ONHG-10
最大水素発生量	(1Nm <sup>3</sup> )	(3Nm <sup>3</sup> )	(5Nm <sup>3</sup> )	(10Nm <sup>3</sup> )
電気分解セルサイズ	Φ180mmセル	Φ180mmセル	Φ250mmセル	Φ250mmセル
電気分解セル数	18セル	72セル	48セル	96セル
発生水素純度	99.999%			
発生水素露点	-40℃以下			
水素発生最大圧力	0.8Mpa			
水素吸蔵合金充填圧力	0.6Mpa			
水素発生制御	圧力制御			
供給水	蒸留水または精製水 比抵抗1MΩcm 以上 純水装置内蔵			
寸法/重量	試作機製造後確定	試作機製造後確定	試作機製造後確定	試作機製造後確定
純水製造ユニット	含む	含む	含む	含む
消費電力	3.5kw (純水生成装置の電力含む)	6 kw (純水生成装置の電力含む)	10kw (純水生成装置の電力含む)	30kw (純水生成装置の電力含む)